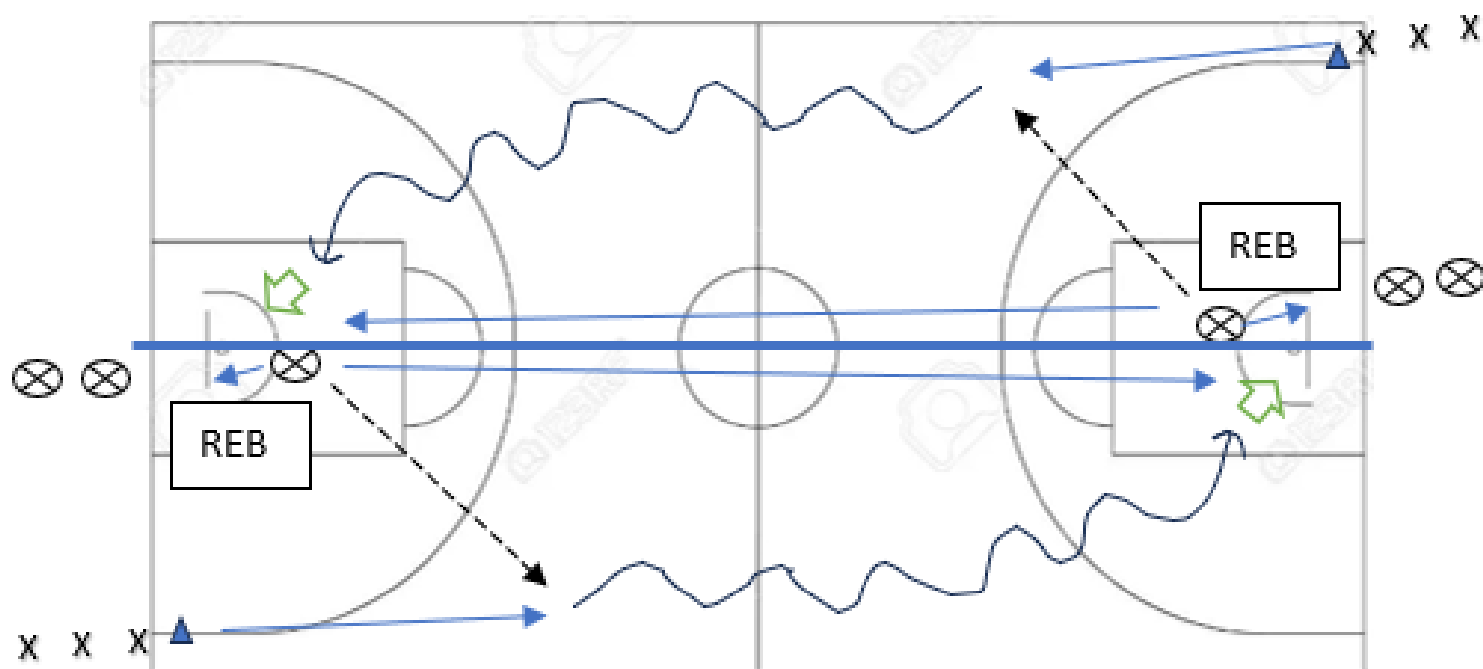


SA : Sortie de balle rapide sur le côté

FSP 1 et 2



Le Porteur de balle fait rebondir la balle sur la planche et récupère le rebond, puis s'oriente vers la cible.

Le Non porteur de balle part en courant lorsque son coéquipier récupère le rebond en faisant un appel de balle vers l'avant.

Le PB fait une passe dans la course de son coéquipier puis court jusqu'au panier pour prendre le rebond.

Le NPB récupère la balle et dribble jusqu'au panier pour effectuer un tir, s'il rate son partenaire a le droit de récupérer le rebond et de tirer à son tour, sauf si la balle a touché le sol après le 1^{er} tir.

Après le ou les tirs les joueurs changent de côté, changent de rôle et se positionnent en attente derrière les autres joueurs du groupe.